

PRINCIPIOS BÁSICOS:

1. Sugerencia de Mopas: Verde- Limpieza en seco, Azul- Limpieza en húmedo, Rojo - Zonas de Alto Riesgo.
2. Utilice la solución limpiadora y/o desinfectante de acuerdo con las instrucciones del fabricante.

PASOS DE LIMPIEZA



01 PREPARE EL ÁREA A LIMPIAR

1. Señalice el área a limpiar con la señal de piso.
2. Con apoyo de la escoba y recogedor, retire los residuos de gran tamaño. En caso de encontrar goma de mascar, retírela con con ayuda de una espátula.



02 LIMPIEZA EN SECO

1. Utilice la mopa plana verde abarcando toda la superficie con desplazamientos en línea recta hacia el frente.



03 LIMPIEZA EN HÚMEDO

1. Utilice el atomizador haciendo aspersión del líquido jabón o desinfectante limpia pisos.
2. Emplee la mopa plana azul abarcando toda la superficie con desplazamientos en forma de ocho hacia atrás, evitando pisar las áreas húmedas.



04 LIMPIEZA DE DERRAMES

1. En caso de encontrarse con áreas extensas, derrames o zonas manchadas, se debe hacer uso del trapeador de mecha y del balde escurridor.



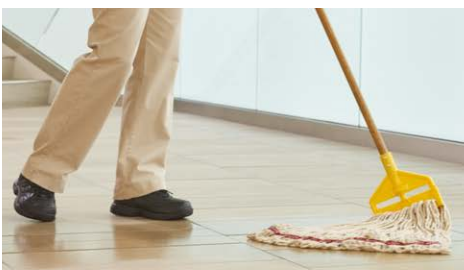
05 USO DEL BALDE ESCURRIDOR

1. El balde escurridor debe llenarse hasta la segunda línea medidora de 11 Litros.
2. Se recomienda hacer uso del balde rojo separador para trapear con agua limpia, evitando esparcir la suciedad.



06 ACTIVACIÓN DEL TRAPEADOR

1. El trapeador se debe sumergir en la mezcla de agua y jabón o desinfectante.
2. Para escurrir, el trapeador se debe girar y colocar en la prensa, asegure que la cabeza del bastón quede por fuera.
3. Realice el exprimido solo un par de veces, con la parte inferior de la palma de la mano.



07 LIMPIEZA CON TRAPEADOR

1. La limpieza del área se hace con desplazamientos en forma de ocho hacia atrás, evitando levantamiento de hombros, inclinaciones o extensión extrema de codos.



08 FINALICE LA LIMPIEZA

1. Retire la señalización cuando el piso se encuentre completamente seco.

CONSEJOS IMPORTANTES

1. Al vaciar el balde, flexione las rodillas, levante el cubo y manténgalo cerca de su cuerpo.
2. Mantenga recta su espalda y no gire bruscamente.
3. Lo óptimo es vaciar el agua en lavabos a nivel del piso, facilita la manipulación.